

AS-BOX 4500

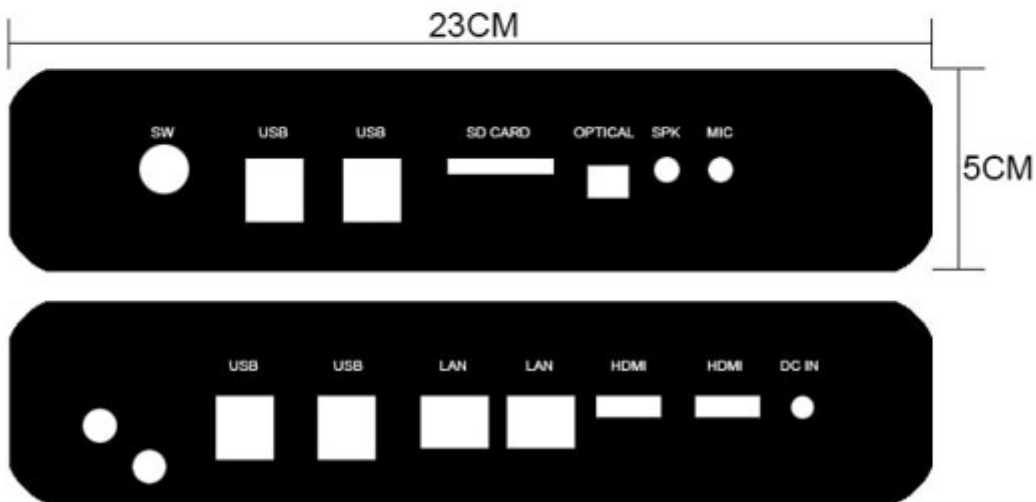
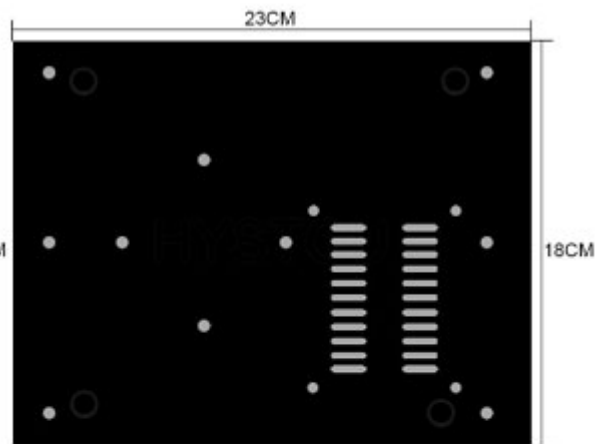
Industrie Box PC mit Intel Core i7 / 3,0GHz



- Lüfterlos, komplett geschlossen
- Extrem kleines Gehäuse
- Für rauhe Einsatzbedingungen
- Industrie, Büro, Automation
- Zahlreiche Schnittstellen
- Windows 7 / 8 / 10 / Linux
- WLAN integriert – 2 Antennen
- **bis zu 3 Festplatten möglich**

CPU
Intel® Core™ i5-4500U
Chipsatz
/
Speicher RAM
2x DDR3L-1333/1600MHz bis 16GB
BIOS
AMI Plug & Play SPI BIOS
Grafik
HD4400, unterstützt 4K
Monitor
2x HDMI, Adapter zu VGA und DVI mitgeliefert
LAN
2x GLAN
Audio
MiC in, Speaker out
Storage
1x 2.5" SATA HDD oder SSD, 2x mSATA
DIO
/

USB
4x USB 3.0 4x 2.0
COM
/
Erweiterungen
1x Mini-PCIe slot (für WLAN)
Hardware Monitor
Operating Voltage, CPU temperature
Watchdog Timer
/
Power
12V DC
Betriebssysteme
Windows 7, 8, 10, Linux
Abmessungen
230x180x50mm (LxBxH)
Temp. & Luft
Operating Temp: 0°C - 70°C Storage Temp: -20°C - 80°C Humidity: 0°C - 90°C
Certifications
CE, FCC



Lieferumfang

BOX-PC, Tischnetzteil 230V/12V, Netzkabel, 2 Antennen, 2 Adapterkabel VGA & DVI, Tischständer, VESA- Halterung