

Touch Panel PC 10,1"



Hauptmerkmale

- Rahmenlose Vollglasfront in weiss oder schwarz
- Geätztes Spezialglas für weniger Spiegelungen und Fingerabdrücke
- Optimierte für lüfterlosen Dauerbetrieb auch im Wandeinbau
- Vollintegrierbar in Wände, Mauerwerk, Trockenbau, Tische, Möbel, Schaltschränke und VESA Befestigung.

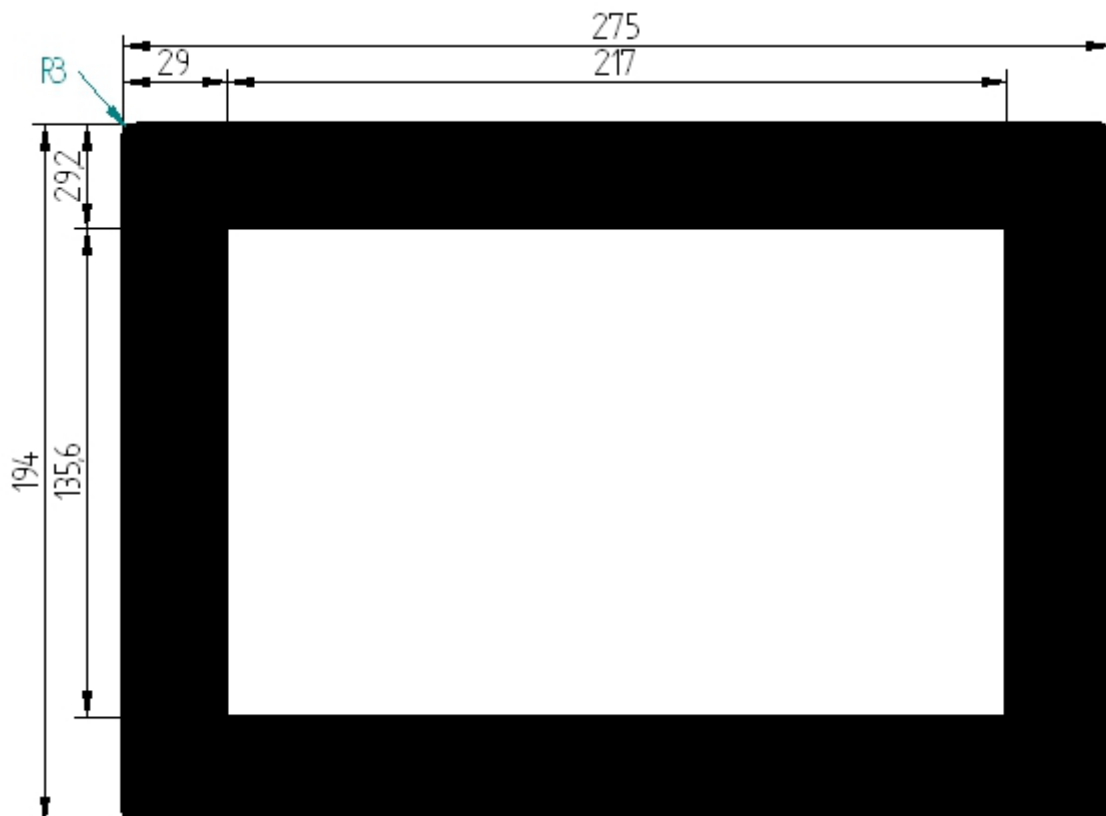
Einsatzgebiete

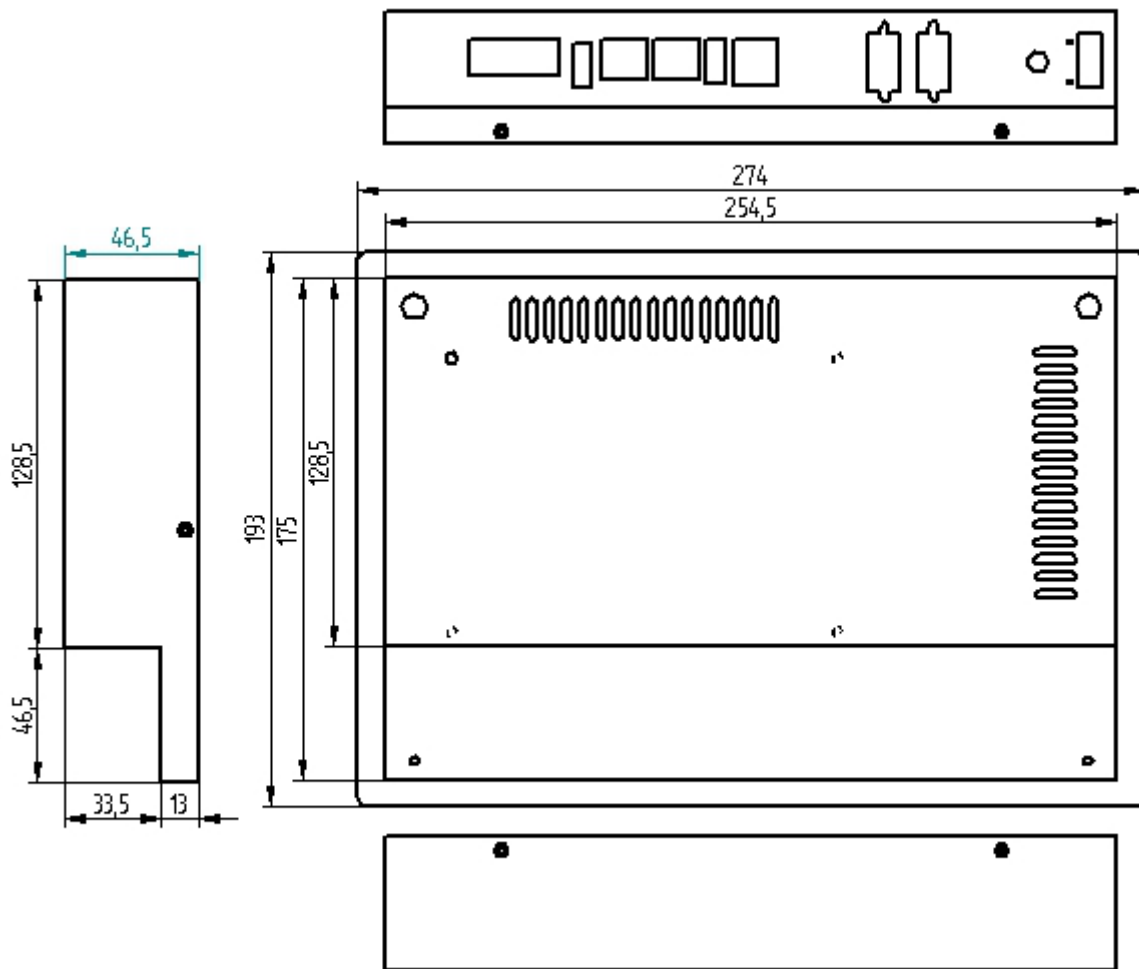
Home- & Gebäudesteuerung, Industrieautomation, Meß-, Steuerung- u. Regelungstechnik

Spezifikation

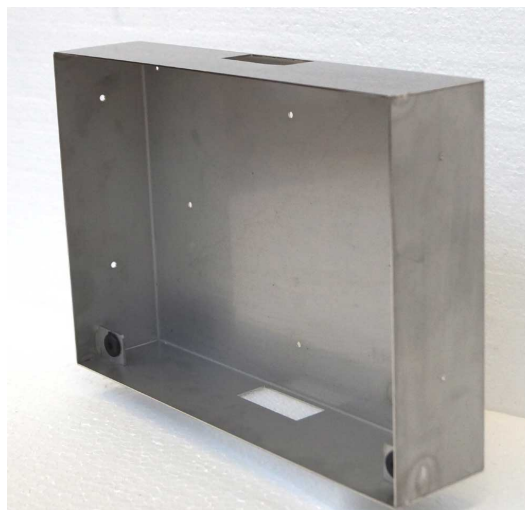
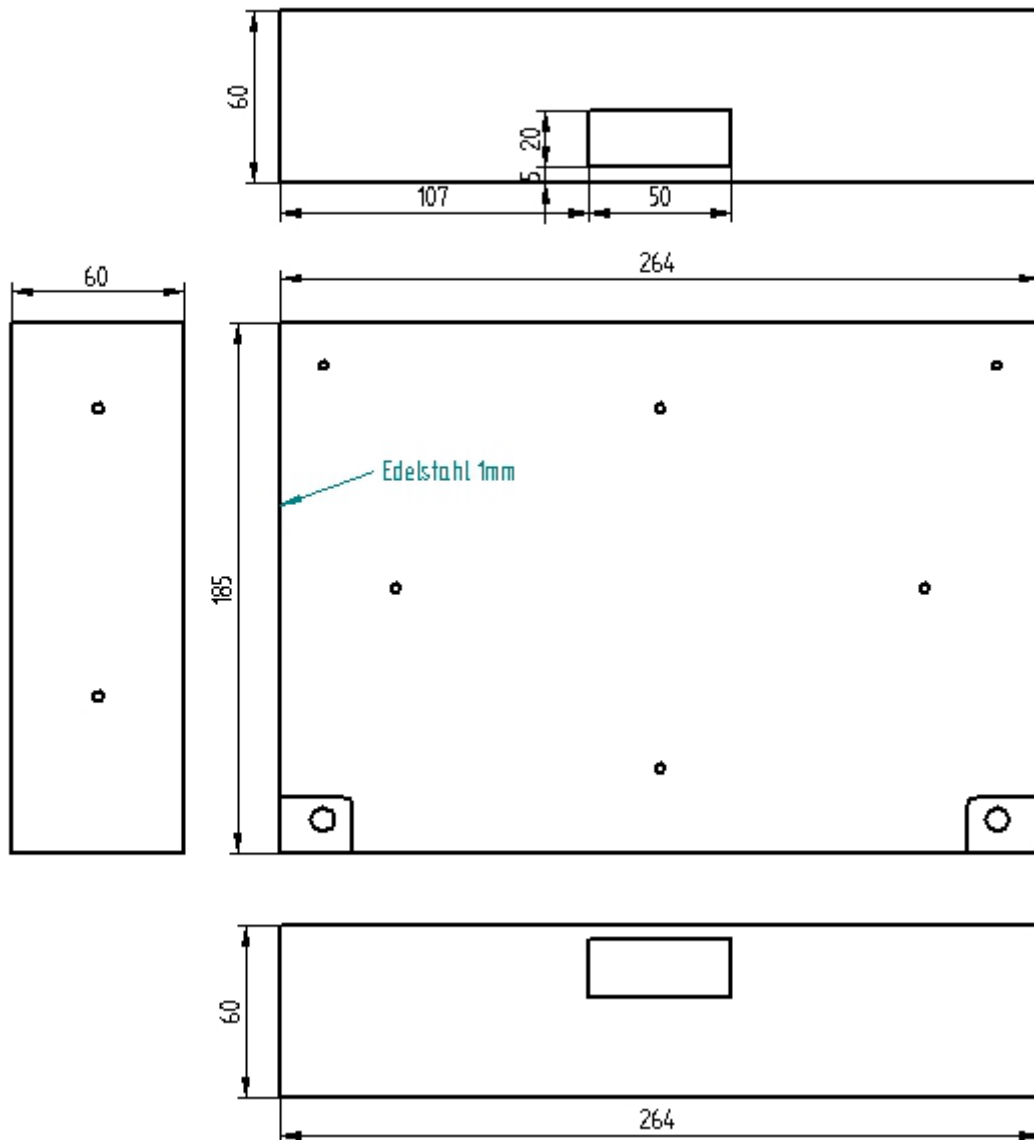
DISPLAY	10,1" TFT	Anschlüsse extern	
Auflösung	1280x800 px	USB 2.0	2x
Format	16:9	USB 3.0	1x
Blickwinkel	Ultra Wide 85/85	VGA	1x
Kontrast	800:1	DVI	-
Helligkeit	680cd/m ²	HDMI	1x
Response Time	25ms	DP	-
Backlight	WLED	Netzwerk LAN	2x GLAN
Farben	16,2 Mio	COM optional	1xRS232, 1xRS485
TOUCH	PCAP bis 10 Punkte	Audio	-
System		Sonderausstattung optional	-
CPU	Intel BayTrail QuadCore 1,99 bis 2,4 GHz	Betriebssysteme	WIN 7 / 10 / Linux
Grafik	Intel HD Grafik	Gehäuse	
RAM	max. 8GB /1600	Front	gehärt.- Spezialglas 2mm
Hauptspeicher intern	1x SATA / 1x mSATA 1x MPCIE	Schutzart	Gehäuse IP20 Front IP65 *
Betriebsspannung	12V DC	Befestigung	VESA, Einschubsystem
Netzteil (im Lieferumfang)	230V / 12V Tischnetzteil	Gewicht	1,3 kg
Verbrauch bei 100% CPU	ca. 20W		
Betriebstemperatur	0 bis +60°C optional -20 bis + 70°C		

Ansichten / Maße





UP- Wandeinbaukasten



Bestellinformationen

AS-GT-10.1 WJ	Touch Panel PC Glas weiß CPU J1900
AS-GT-10.1 SJ	Touch Panel PC Glas schwarz CPU J1900
WK-10.1	UP-Wandeinbaugeschäft